

澂江龙凤磷业有限责任公司三车间20万吨 磷矿粉资源综合利用厂房提升改造项目 规划设计方案



项目名称：澂江龙凤磷业有限责任公司三车间20万吨磷矿粉资源综合利用厂房提升改造项目
编制单位：信宇腾远规划设计有限公司
电子编号：823610093251124002【印】
制单日期：2025年11月24日

云南省国土空间规划成果二维码

建设单位：澂江龙凤磷业有限责任公司
编制单位：信宇腾远规划设计有限公司
编制时间：2025年11月



工程设计资质证书

证书编号：A261134839

企业名称：信宇腾远规划设计有限公司

经济性质：其他有限责任公司

资质等级：

工程设计专业资质建筑行业 建筑工程 甲级
 工程设计专业资质建筑行业 人防工程 乙级
 工程设计专业资质市政行业 给水工程 乙级
 工程设计专业资质市政行业 道路工程 乙级
 工程设计专业资质市政行业 排水工程 乙级
 工程设计专业资质市政行业 桥梁工程 乙级
 工程设计专业资质电力行业 送电工程 乙级
 工程设计专业资质电力行业 变电工程 乙级
 工程设计专业资质农林行业 农业综合开发生态工程 乙级
 工程设计专项资质消防设施工程设计专项 消防设施工程设计 乙级
 工程设计专项资质风景园林工程设计专项 风景园林工程设计 乙级
 工程设计专项资质建筑智能化系统设计专项 建筑智能化系统设计 乙级
 工程设计专项资质轻型钢结构工程设计专项 轻型钢结构工程设计 乙级
 工程设计专项资质建筑装饰工程设计专项 建筑装饰工程设计 乙级

本使用件仅用于：

有效期：2025年12月31日



企业最新信息
可通过扫描二维码查询

下载日期：2025年10月09日

发证机关：陕西省住房和城乡建设厅

2020年03月20日



城乡规划（国土空间规划） 编制资质证书 (副本)

证书编号：陕自资规乙字 23610053

证书等级：乙级

单位名称：信宇腾远规划设计有限公司



承担业务范围：城区常住人口20万以下市县国土空间总体规划、乡镇国土空间总体规划的编制；乡镇、登记注册所在地城市和城区常住人口100万以下城市，法律法规对于规划编制单位资质有特定要求的有关专项规划的编制；详细规划编制；建设项目规划选址和用地预审阶段相关论证报告的编制

统一社会信用代码：91610102MA6TTEED6B

发证机关

有效期限：自 2023年 04月 06日 至 2030年 10月 15日

2025年 10月 16日



中华人民共和国自然资源部印制

项目名称：徽江龙凤磷业有限责任公司三车间20万吨磷矿粉资源综合利用厂房提升改造项目规划设计方案

建设单位：徽江龙凤磷业有限责任公司

编制单位：信宇腾远规划设计有限公司

项目负责人：沈晨露

各专业主要参与人：

建筑专业：沈晨露 *沈晨露*

结构专业：万威尔 *万威尔*

给排水专业：张月清 *张月清*

电气专业：李文波 *李文波*

暖通专业：刘行 *刘行*

张锋 *张锋*

黄磊 *黄磊*

王春 *王春*

权红军 *权红军*

刘宏春 *刘宏春*



制章日期：2025年11月24日
 电子编号：623610053251124002[陕]
 编制单位：信宇腾远规划设计有限公司
 项目名称：徽江龙凤磷业有限责任公司三车间20万吨磷矿粉资源综合利用厂房提升改造项目

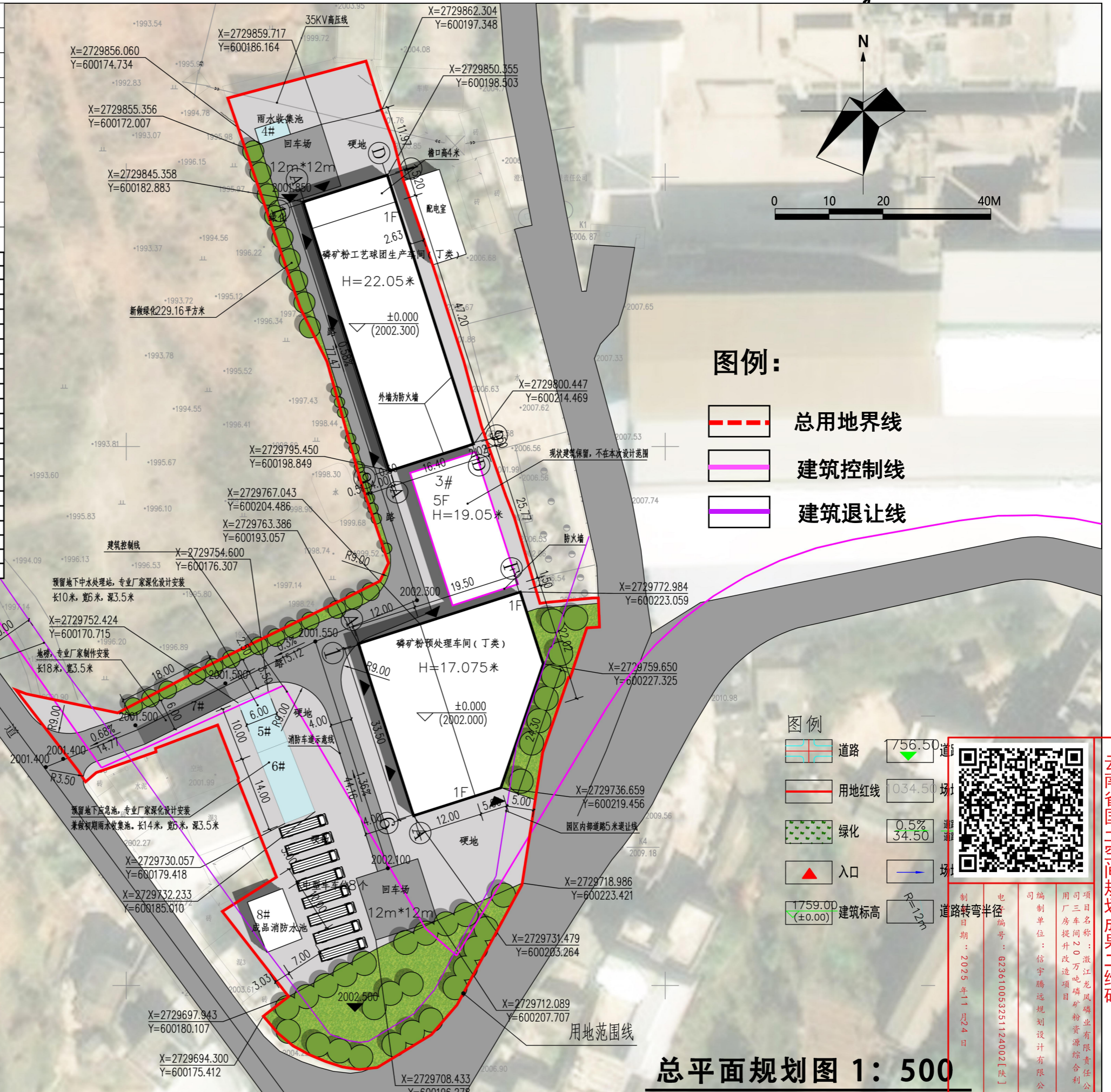
云南省国土空间规划成果二维码

本项目地址位于：云南省玉溪市澄江市九村镇东南侧，项目用地距澄江东收费站入口7.9KM，距澄江汽车客运站12KM，距澄江收费站（呈元高速入口）13KM。

澄江市，云南省直辖县级市，玉溪市代管，地处云南省中部，东沿南盘江与宜良县为界，南与江川区、华宁县为邻，西与呈贡区、晋宁区接壤，北含阳宗海与呈贡区、宜良县毗连。介于北纬 $24^{\circ} 29'$ — $24^{\circ} 55'$ ，东经 $102^{\circ} 47'$ — $103^{\circ} 04'$ 之间，总面积916平方千米。截至2022年10月，澄江市下辖2个街道，4个镇。截至2022年末，澄江市常住人口17.61万人。

序号	建、构筑物编号	名称	层数	建筑高度	防火分类	备注
1	1#	磷矿粉工艺球团生产车间	1F	21.95m	丁类	
2	2#	磷矿粉预处理车间	1F	17.60m	丁类	
3	3#	厂房	5F	19.05m	丁类	
4	4#	仓库	1F	6.15	戊类	
5	5#	地下中水处理站	-1F	/	戊类	
6	6#	地下应急池	-1F	/		
7	7#	地磅	-1F	/		
8	8#	消防水池	1F	/		

序号	项目	数量	单位	规划要求	备注
1	总用地面积	7196.00	m ²		约10.79亩
2	净用地面积	5296.98	m ²		约7.95亩
3	总建筑面积	3620.87	m ²		
4	地上建筑面积	3476.87	m ²		
	其中 磷矿粉工艺球团生产车间	859.36	m ²		拟建
	其中 磷矿粉预处理车间	913.87	m ²		拟建
其中 厂房	1703.64	m ²		原有	
5	地下建筑面积	144.00	m ²		
	其中 地下中水处理站	60.00	m ²		拟建
	其中 地下应急池	84.00	m ²		拟建
6	构筑物	133.00	m ²		
	其中 消防水池	70.00	m ²		拟建
其中 地泵	63.00	m ²		拟建	
7	计容面积	5164.82	m ²		层高大于8米双倍计容
8	建筑占地面积	2111.05	m ²		
9	绿地面积	492.28	m ²		
10	容积率	0.98		≥0.8	
11	建筑密度	39.85	%	≥35%	
12	绿地率	6.84	%	≤20%	
13	停车位	16	个	0.4/100m ²	中型车位8个, 折算小型车位16个

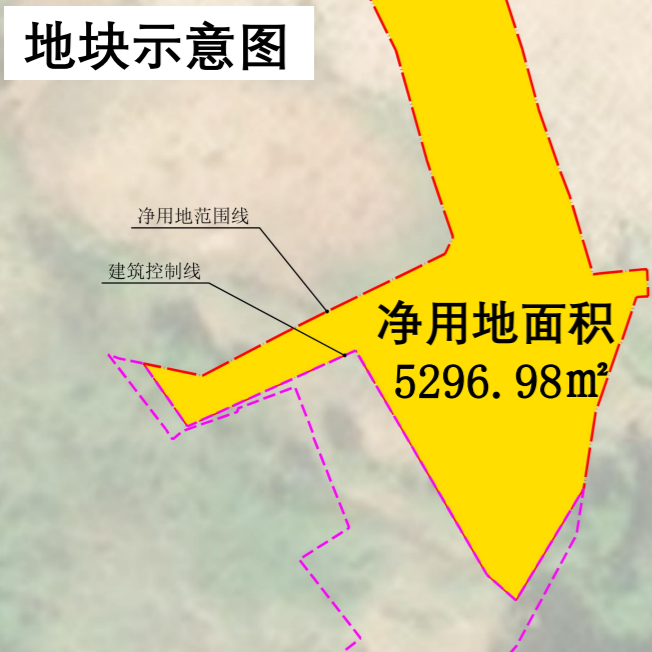


图例:

- 总用地界线
- 建筑控制线
- 建筑退让线

图例

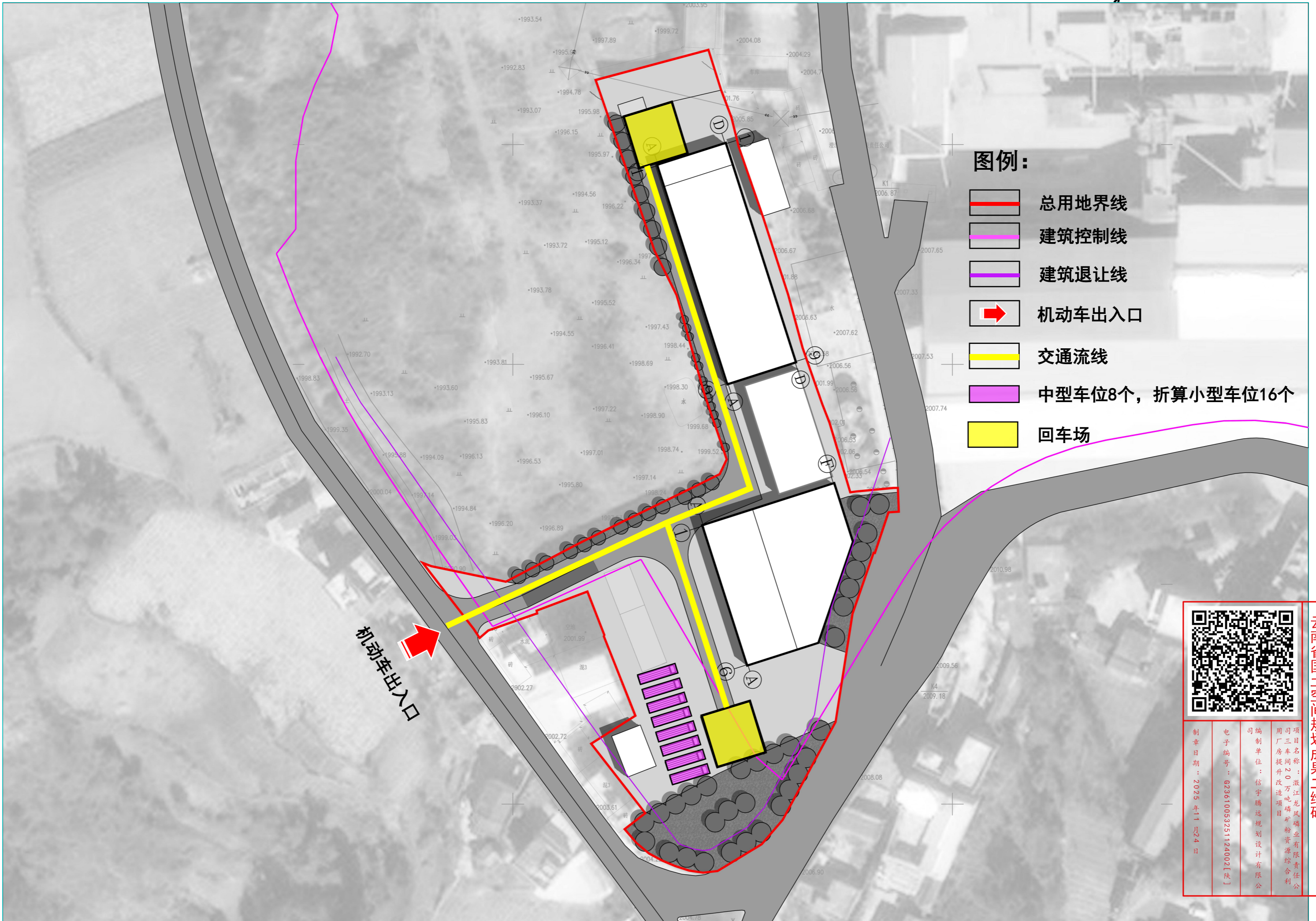
- 道路
- 用地红线
- 绿化
- ▲ 入口
- ▽ 建筑标高




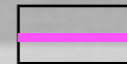
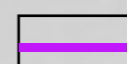

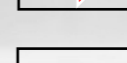


云南省国土空间规划成果二维码

项目名称: 激江龙凤磷业有限责任公司三车间20万吨磷矿粉资源综合利用厂房提升改造项目
 编制单位: 信宇腾远规划设计有限公司
 编制日期: 2025年11月4日
 电 话: 623610053251124002[陕]

总平面规划图 1: 500



图例:

-  总用地界线
-  建筑控制线
-  建筑退让线
-  机动车出入口
-  交通流线
-  中型车位8个, 折算小型车位16个
-  回车场

机动车出入口



云南省国土空间规划成果二维码

项目名称: 激江龙凤磷业有限责任公司三车间20万吨磷矿粉资源综合利用厂房提升改造项目

编制单位: 信宇腾远规划设计有限公司

电子编号: 623610053251124002[陕]

制章日期: 2025年11月4日



云南省国土空间规划成果二维码

项目名称：激江龙凤磷业有限责任公司
三车间20万吨磷矿粉资源综合利用
厂房提升改造项目
编制单位：信宇腾远规划设计有限公
司
电子编号：623610059251124002【陕】
制章日期：2025年11月24日